

Филиал федерального государственного бюджетного учреждения "Федеральная кадастровая палата  
Росреестра" по Московской области

(полное наименование органа кадастрового учета)

КП.1

КАДАСТРОВЫЙ ПАСПОРТ

помещения

(выписка из государственного кадастра недвижимости)

Лист №	1	Всего листов:	2
--------	---	---------------	---

"30" декабря 2015 г. № МО-15/ЗВ-2730649	
Кадастровый номер:	50:22:0060416:2472
Номер кадастрового квартала:	50:22:0060416
Предыдущие номера:	—
Дата внесения номера в государственный кадастр недвижимости:	29.12.2015

Описание помещения:

1	Кадастровый номер здания (сооружения), в котором расположено помещение:	50:22:0060416:2453
2	Этаж (этажи), на котором (которых) расположено помещение:	Этаж № 2
3	Площадь помещения:	26,0
4	Адрес (описание местоположения):	Московская область, Люберецкий район, городское поселение Красково, деревня Мотяково, дом 66, корпус 27, квартира 20
5	Назначение:	Жилое (жилое, нежилое)
6	Вид жилого помещения:	квартира (комната, квартира)
7	Кадастровый номер квартиры, в которой расположена комната:	—
8	Кадастровая стоимость (руб.):	1785514,64
9	Сведения о правах: —	
10	Особые отметки: —	
11	Сведения о включении в реестр объектов культурного наследия: —	
12	Сведения о кадастровых инженерах: Никитин Николай Александрович, 77-14-315, 15.12.2015 г.	
13	Дополнительные сведения:	
	13.1 Кадастровые номера объектов недвижимости, образованных с объектом недвижимости	—
	13.2 Кадастровые номера объектов недвижимости, образованных из объекта недвижимости	—
	13.3 Кадастровые номера объектов, подлежащих снятию с кадастрового учета	—
14	Характер сведений государственного кадастра недвижимости (статус записи о помещении): Сведения об объекте недвижимости имеют статус учтенные	

Заместитель начальника Люберецкого отдела	И. Б. Хохлачёва
(полное наименование должности)	(инициалы, фамилия)

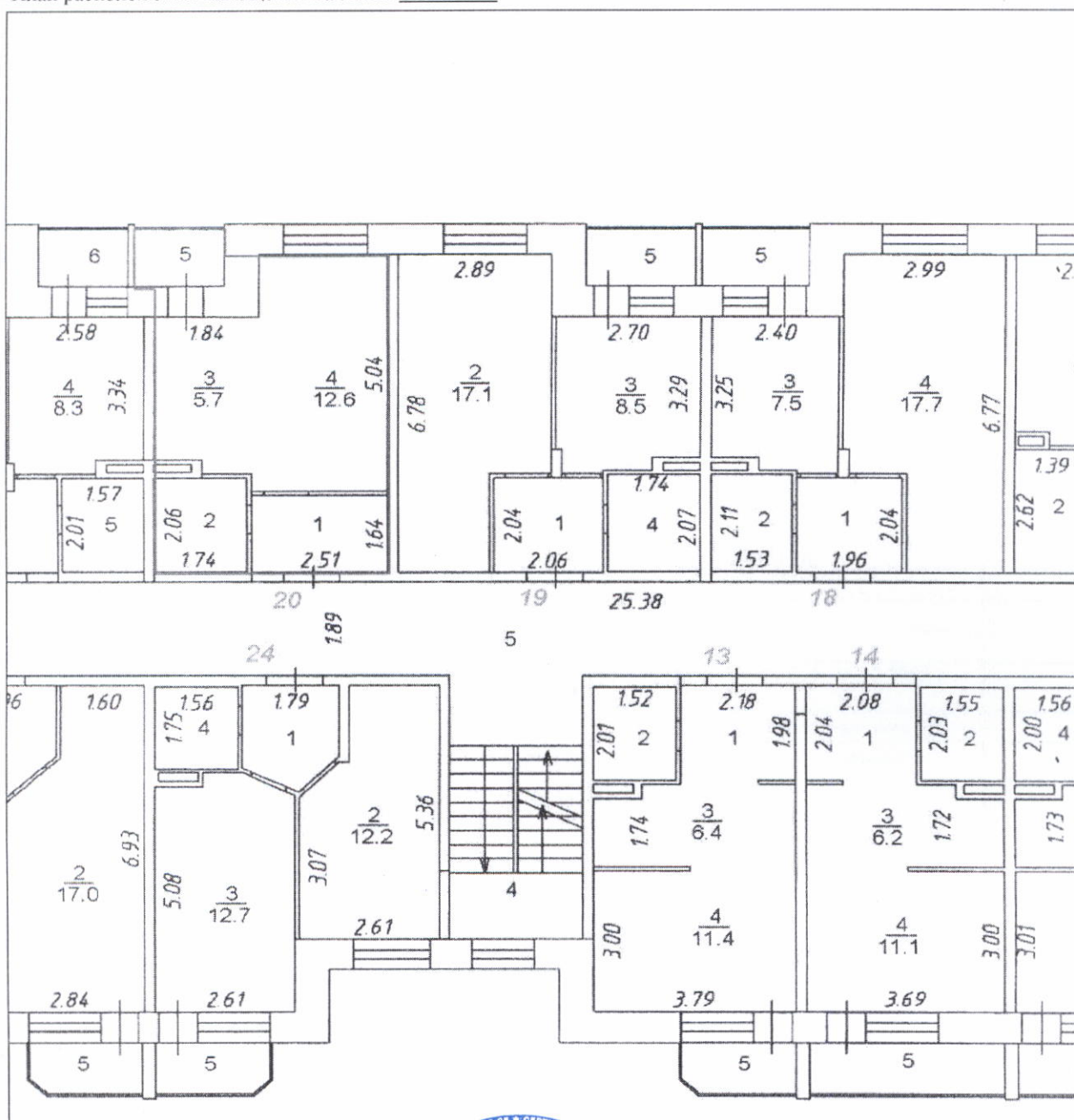


**КАДАСТРОВЫЙ ПАСПОРТ**  
помещения  
(выписка из государственного кадастра недвижимости)

Лист №	2	Всего листов:	2
--------	---	---------------	---

"30" декабря 2015 г. № МО-15/ЗВ-2730649

Кадастровый номер: 50:22:0060416:2472

План расположения помещения на этаже Этаж № 2:

Масштаб 1: 129

Заместитель начальника Люберецкого отдела	И. Б. Хохлачёва
(полное наименование должности)	(инициалы, фамилия)

